



Bulletin HYDRO Têt



Campagne du 08/08/2023

Le Syndicat de la Têt effectue chaque été le suivi des cours d'eau aux points de gestion sensibles du bassin versant de la Têt et de ses affluents. Ces connaissances sont les bases nécessaires pour mieux comprendre le fonctionnement de nos rivières et se partager équitablement la ressource en eau.

Point météo : 30°C

Températures au dessus des normales de saison

Prévisions: pas de précipitations prévues et semaine à venir avec de possible épisode de canicule > 30°C



MESURES REGLEMENTAIRES

Dernier comité sécheresse : vendredi 20 juillet 2023

Ressource superficielle : nouvel arrêté préfectoral du 25/07/2023 valable jusqu'au 19/09/2023.

L'eau de surface de la Vallée de la Têt est maintenue **en crise**.

Ressources souterraines (quaternaire et pliocène) : les unités de gestion Aspres-Réart et vallée de la Têt sont maintenues en **crise**

Le Préfet autorise les maires, dont les communes sont signataires de la charte sécheresse, et sous conditions, à prendre un arrêté municipal en faveur de l'irrigation des potagers via un canal d'irrigation. L'avis du SMTBV - entité gémapienne- est requise. Le président du SMTBV a donné un avis favorable sur l'ensemble du bassin versant tant que les seuils en rivière à Serdinya seront supérieurs aux seuils d'alerte et dans la limite de la période de validité de l'arrêté préfectoral en cours, soit jusqu'au 26 juillet.

Retrouver toutes les infos concernant les mesures sur le site de la préfecture des Pyrénées Orientales/ Préservation de la ressource, ainsi qu'une foire aux questions sur l'application des restrictions.



STATIONS TET en m3/s	Campagne 01/08	Campagne 08/08	Moyenne interannuelle août Station SPC
Serdinya –SPC	1.70	1.95	3.45
Pont de Prades – SMTBV	0.80	0.89	/
Marquixanes –SPC	1.81	1.9	4.04
Ille sur Têt –SMTBV	1.47	1.33	1.34
Perpignan Passerelle – SMTBV	1.23	0.98	2.46

STATIONS AFFLUENTS en m3/s	Campagne 01/08	Campagne 08/08	
Cabrils –SMTBV	0.16	0.11	-90/s
Mantet– SMTBV	0.18	0.14	
Rotja –SMTBV	0.27	0.14	-370/s
Cady –SPC	0.11	0.08	
Caillan–SMTBV	0.04	0.03	
Castellane – SMTBV	0.13	0.13	
Llitera – SMTBV	0.03	0.03	
Lliscù – SMTBV	0.48	0.39	
Lentilla – SMTBV	0.06	0.04	



Syndicat mixte de la Têt bassin versant

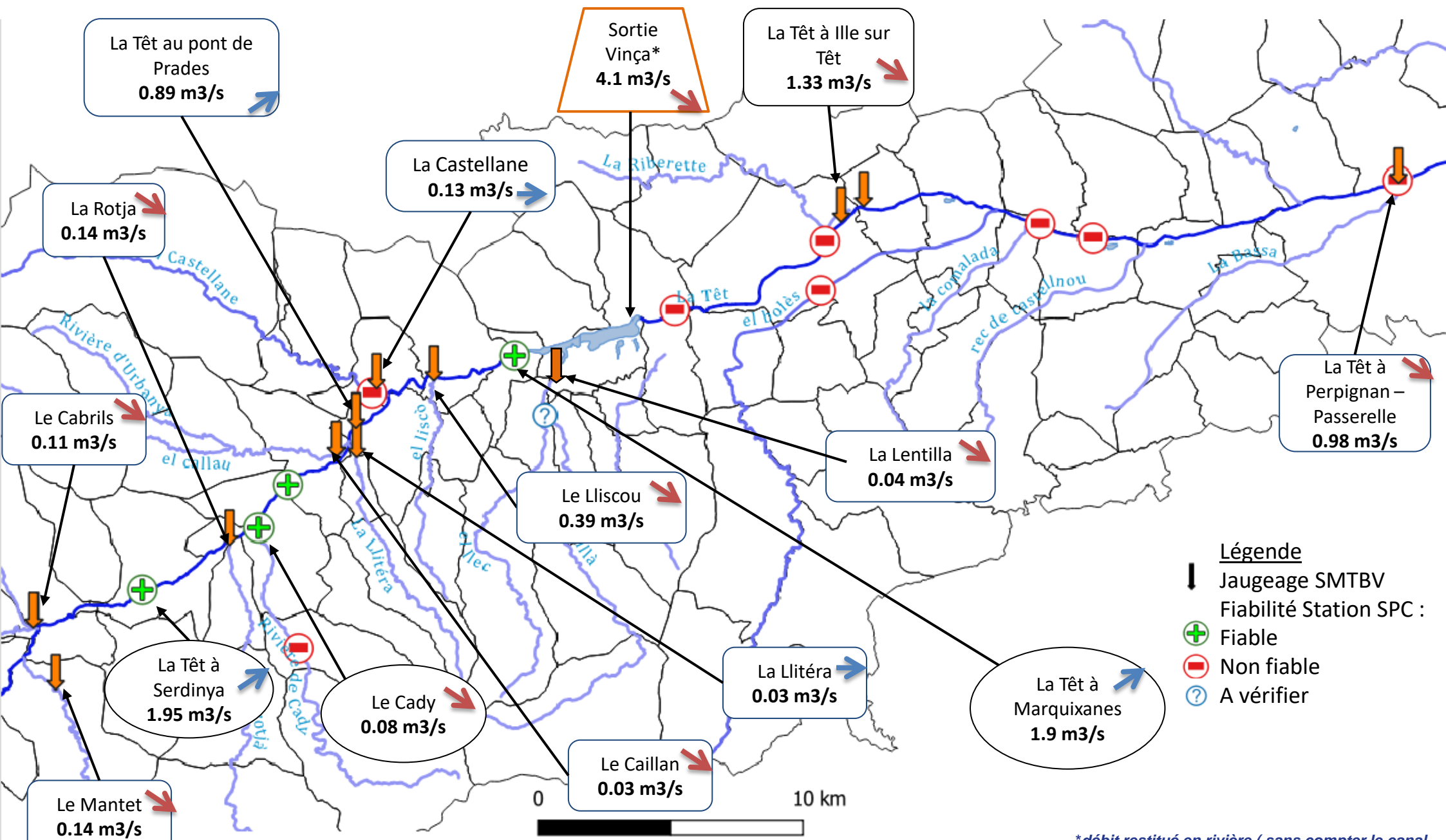
3 rue Edmond Bartissol 66000 PERPIGNAN T. 04 68 35 05 06

www.bassintet.fr



Projet cofinancé par le Fonds Européen de Développement Régional

RÉSULTATS DES MESURES DE DEBIT BASSIN VERSANT TET – 08-08-2023



*débit restitué en rivière (sans compter le canal de Corbère)



LES COURS D'EAU

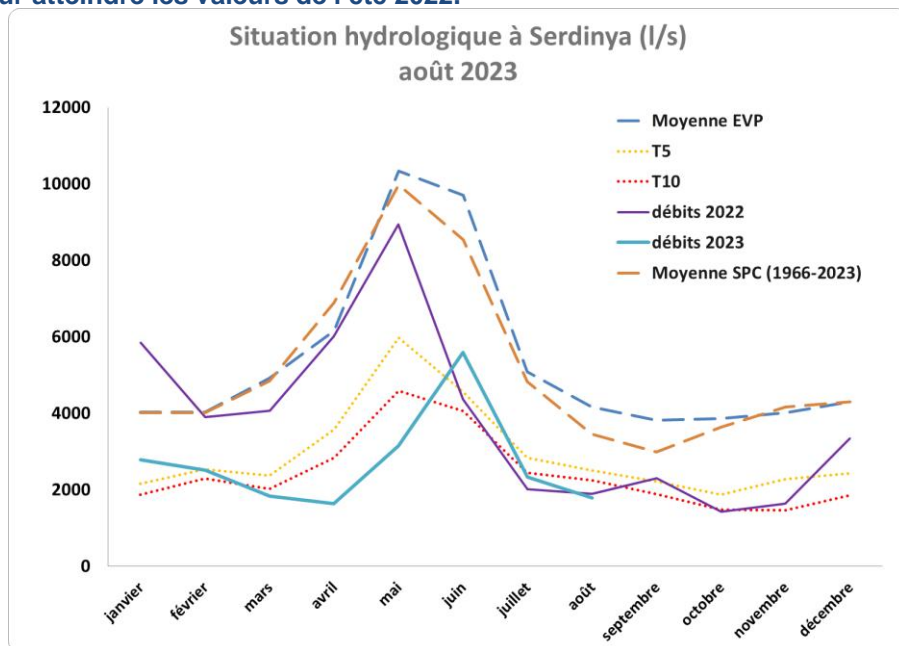
Après un mois de juillet chaud et sec (vigilance orange canicule le 18/07 et tramontane régulière) avec de faibles précipitations (orages violents fin juillet mais seulement 10mm Conflent et 20mm en plaine), le mois d'août continue sur cette lancée. Si aucun assec n'est observé sur les sites de suivi, le développement d'algues sur les rives de la Têt dans le secteur de la plaine du Roussillon s'étend et témoigne de la hausse des températures (24°C dans l'eau à Perpignan).

Sur la Têt amont, l'augmentation des lâchers agricoles issus des Bouillouses a permis de remonter les débits en rivière avec une efficacité plus rapide que la dernière fois (10h au lieu de 20h pour le transfert Bouillouses-Serdinya). Cependant, la baisse cumulée des débits sur les affluents (-370 l/s cette semaine) entrainera de nouveau une baisse des débits sur l'axe Têt dans les prochains jours.

En effet, la Rotja a perdu cette semaine 50% de son débit suivis par le Cabrils (perte de 35%) et le Caillan (perte de 27%). La situation reste également très tendue sur la Lentilla avec 40l/s en fermeture de vallée.

Cette baisse est visible à Marquixanes et à l'entrée de Vinça avec des valeurs inférieures à 2m3/s malgré le soutien des Bouillouses. Conséquence directe, le barrage se vide plus rapidement que prévu. Sur la Têt aval les débits se maintiennent, avec un débit toujours plus faible à Perpignan qu'à Ille sur Têt.

Le graphique ci-dessous représente l'évolution de la situation de la Têt enregistrée à la station SPC de Serdinya. Le débit continue de chuter en dessous d'une décennale sèche pour atteindre les valeurs de l'été 2022.



T5 : quinquennale sèche, T10 : décennale sèche

LES BARRAGES

- Le barrage des Bouillouses suite à la demande de la fédération des canaux du Conflent auprès du Département et de la SHEM effectuée des lâchers depuis le 18/07 à hauteur de 500l/s. Suite au dernier comité barrage du 03/08, ces lâchers sont passés à 1m3/s depuis le 04/08 avec une efficacité de 60%.

- Le barrage de Vinça a débuté le soutien d'étiage le lundi 3 juillet à hauteur de 6m3/s (prélèvement Corbère + restitutions rivière). Les débits entrants dans la retenue sont actuellement très faibles (<2m3/s). Par décision du comité barrage, un 1^{er} palier de réduction du débit sortant à 5.5m3/s a été effectué le 04/08 puis à 4.9m3/s afin de garantir un stock suffisant pour toute la saison. La valeur de ce nouveau palier a été décidée par le Préfet, pilote de la gestion de Vinça depuis le passage en crise du bassin Têt.

- Villeneuve de la Raho : le remplissage en décalé de la retenue n'a pas pu se faire cet hiver. Si les besoins agricoles dépendants de la retenue seront satisfaits cet été, une nette baisse du plan d'eau est à prévoir avec des impacts biologiques et touristiques conséquents.

L'EAU POTABLE-QUALITE DE L'EAU

L'ARS fait état d'une situation stable mais toujours en alerte avec 25 communes en tension (dont le SIAEP de Bouleternere) et 74 sous surveillance renforcées.

LES CANAUX AGRICOLES

- Les canaux du Conflent poursuivent les restrictions avec une diminution de -25% de leurs prélèvements. L'augmentation des lâchers des Bouillouses permettra de maintenir un seuil de vigilance acceptable au point de gestion de Serdinya (1.8m3/s) et de satisfaire les besoins humains sur le Conflent (axe Têt) jusqu'au 15 août (production de pommes, figues, prairies, kakis,...).

- Les canaux à l'aval de Vinça – ACAV augmentent leurs restrictions suite à la diminution du débit sortant Vinça de l'ordre de -30%. Environ 60% de la production arboricole reste encore à récolter jusqu'au 15 août, après quoi, les besoins en eau diminueront. Le canal de Perpignan « Las Canals » s'organise pour délivrer de l'eau le week end à l'ASA des jardins de St Jacques, en difficulté, par retours d'eau dans le Gimeneil puis la Basse.

En conclusion, il est nécessaire de maintenir une vigilance accrue des cours d'eau au vu des faibles débits actuels et à venir (absence de pluies). Toutes les données et remontées de terrain sont précieuses pour comprendre le fonctionnement fortement perturbé du système hydrique du territoire de la Têt.

Le bassin versant de la Têt reste d'ailleurs en crise selon l'arrêté préfectoral afin de ne pas relâcher l'attention des usagers de l'eau et du grand public durant l'été.



Syndicat mixte de la Têt bassin versant

3 rue Edmond Bartissol 66000 PERPIGNAN
T. 04 68 35 05 06
www.bassintet.fr